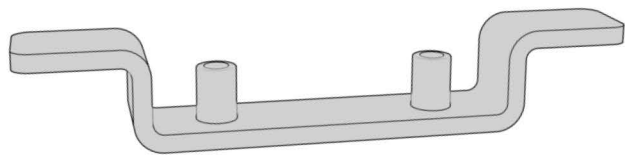
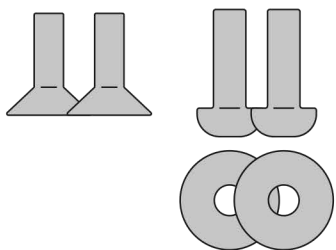


КОМПЛЕКТ КРЕПЛЕЖА



Кронштейн
2 шт.

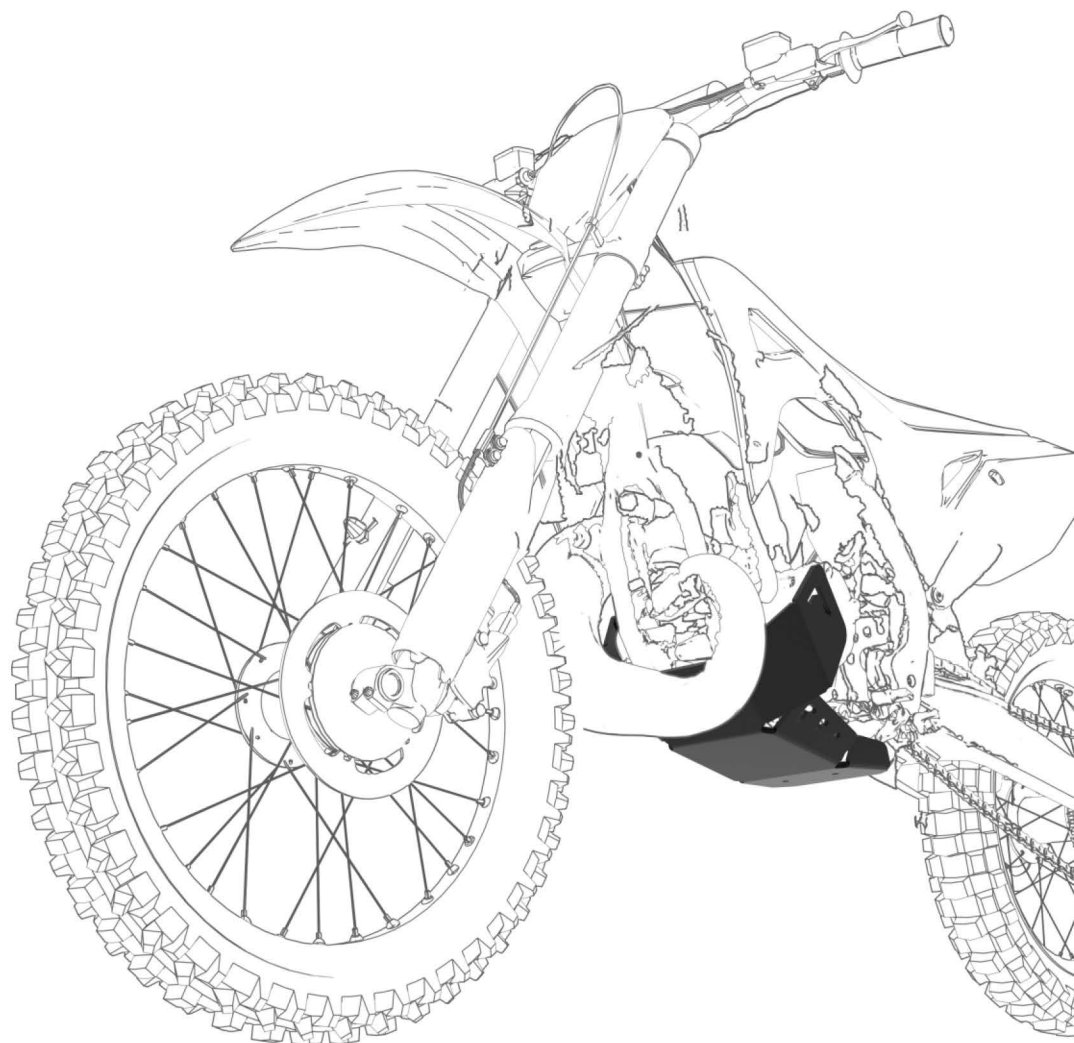


Винт M8x30 DIN 7991
2 шт.

Винт M8x30 ISO 7380-1
2 шт.

Шайба 8 DIN 9021 (увеличенная)
2 шт.

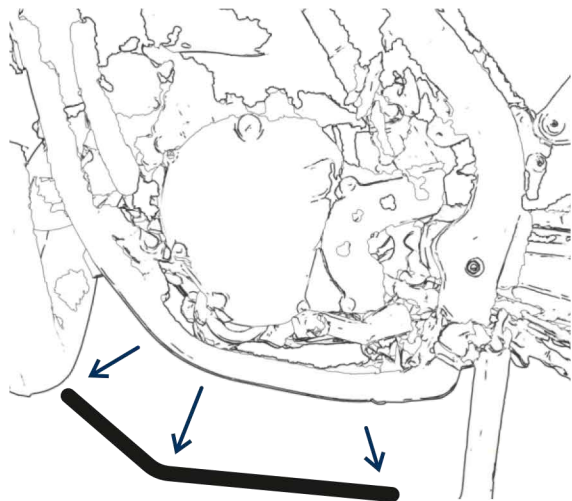
PLASTIC SKID PLATE Xinguizun MT250



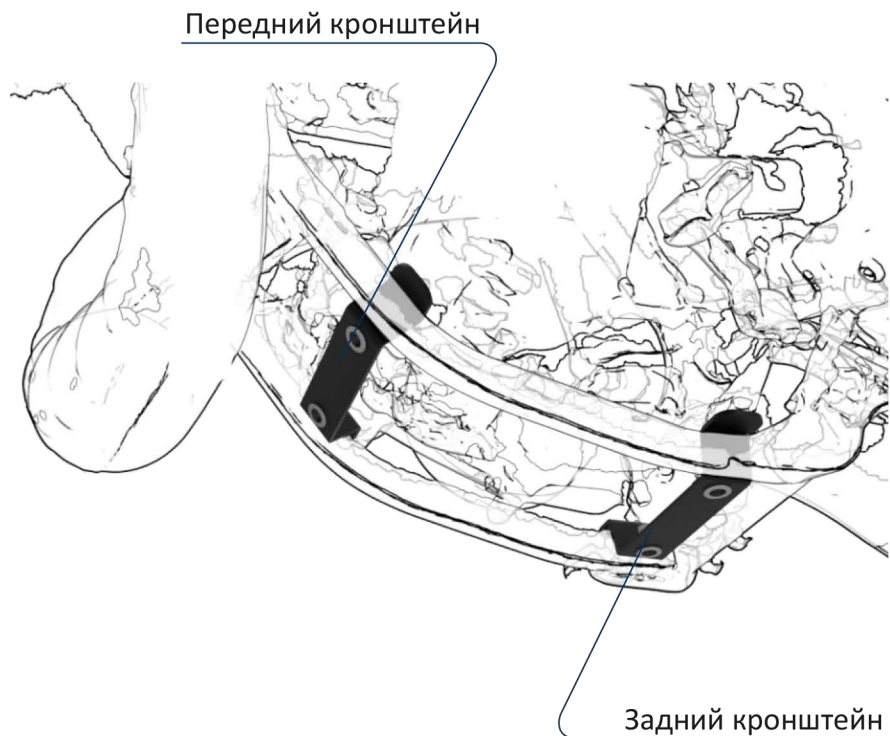
Артикул: K.8320.1
Марка: Xinguizun
Модель: MT250
Год: 2024
Материал: ПЭНД 8 мм

ИНСТРУКЦИЯ ПО УСТАНОВКЕ

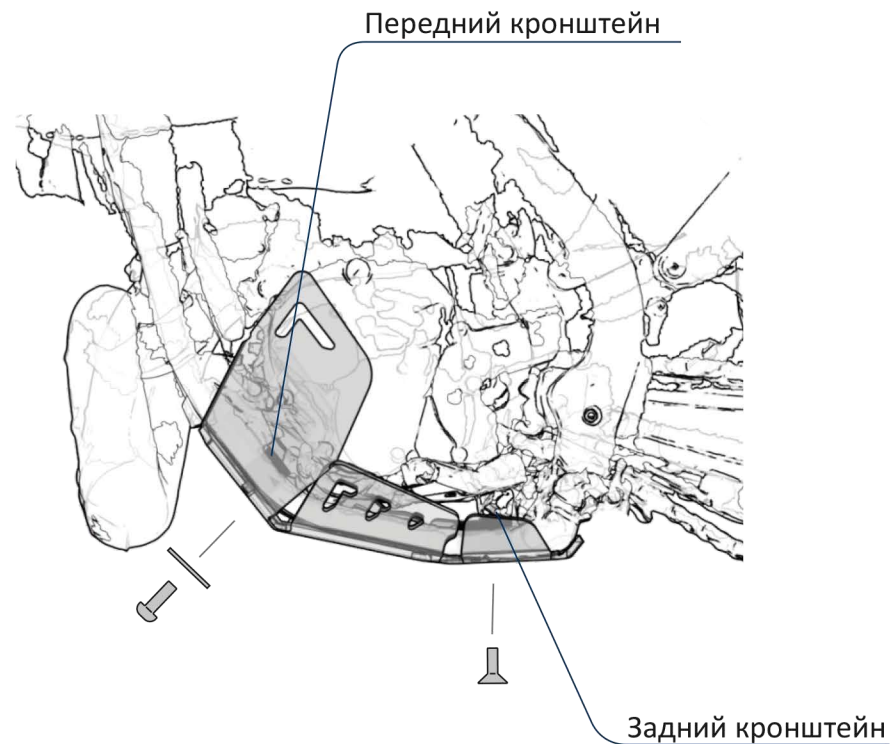
1. Демонтировать штатную защиту, если она имеется



2. Завести кронштейны за раму



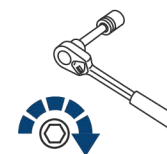
3. Придерживая кронштейны установить и зафиксировать защиту используя винты из комплекта. Убедитесь что защита плотно прилегает к раме.



НЕОБХОДИМЫЙ ИНСТРУМЕНТ



S5



10 Nm