

Комплект шноркелей

Артикул: 444.6876.1
Марка: CFMOTO
Модель: X6(2012-)

КОМПЛЕКТАЦИЯ

1. Планка с патрубками.....	1 шт.	7. Хомут черв. 60-80.....	8 шт.
2. Рукав термозащитный.....	1,5 м	8. Хомут черв. 70-90.....	2 шт.
3. Воздуховод d63.....	5,4 м	9. Переходник D80/D60.....	2 шт.
4. Переходник D57.....	1 шт.		
5. Переходник D63.....	2 шт.		
6. Хомут-стяжка.....	10 шт.		

ИНСТРУКЦИЯ ПО УСТАНОВКЕ

1. Просверлить отверстия диаметром D(min)70 мм для выхода воздуховодов шноркелей. Схематичное расположение отверстий показано на рис. 1.

2. Закрепить планку с патрубками на выносе радиатора винтами из комплекта выноса.

ВАЖНО!!! Все соединения воздуховодов промазать силиконовым или полиуретановым герметиком. При прокладке воздуховодов необходимо обеспечить максимальный зазор между воздуховодами и подвижными деталями, а также выхлопной системой. Необходимо защитить воздуховоды термоусадочным рукавом в местах близкого расположения к выхлопной системе и в местах соприкосновения с двигателем. Для фиксации на воздуховоде рукав необходимо термоусадить. Также рекомендуется обмотать воздуховод алюминиевой фольгой в местах близкого расположения к выхлопной системе

Отв. для воздуховодов D(min)70мм

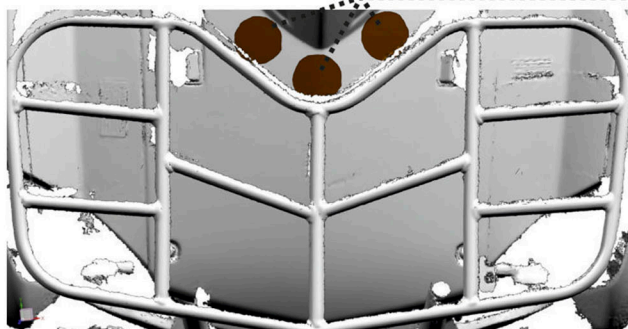
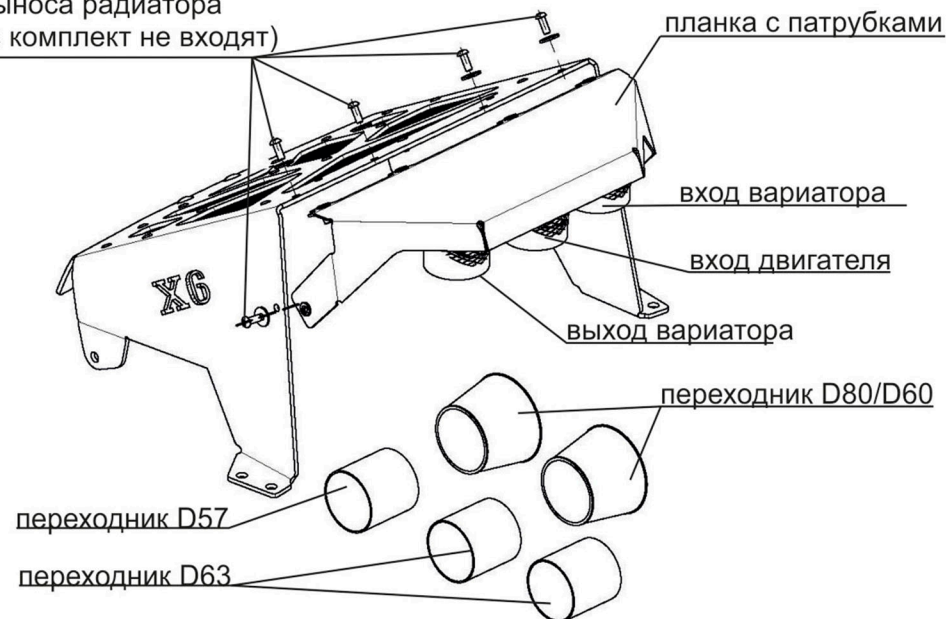


Рис.1

винты из комплекта
выноса радиатора
(в комплект не входят)



НЕОБХОДИМЫЙ ИНСТРУМЕНТ

- * Набор торцевых головок и гаечных ключей
- * Набор шестигранных ключей
- * Съёмник пистонов
- * Полиуретановый или силиконовый герметик
- * Набор коронок по пластику D70-76
- * Технический фен

МОМЕНТ ЗАТЯЖКИ



ИНСТРУКЦИЯ ПО УСТАНОВКЕ

Вход двигателя

2. Вставить переходник D57 в резиновый патрубок воздушного фильтра(см. рис. 2), закрепить штатным хомутом. Провести воздуховод D63 от задней планки выноса радиатора при максимально поднятом положении выноса к входу воздушного фильтра с правой стороны(см рис.3). Закрепить воздуховод хомутом черв.60-80, отрезать необходимую длину.

Вход вариатора

2. Снять штатные воздуховоды и переходники. Установить переходник D80/D60 на вход вариатора, крепить хомутом черв. 70-90, в переходник установить переходник D63мм закрепить хомутом черв.60-80. Провести воздуховод D63 от задней планки выноса радиатора при максимально поднятом положении выноса к входу вариатора, закрепить на переходнике D63 хомутом черв.60-80, отрезать необходимую длину.

Выход вариатора

3. Снять штатные воздуховоды и переходники. Установить переходник D80/D60 на выход вариатора крепить хомутом черв. 70-90, в переходник установить переходник D63мм закрепить хомутом черв.60-80. Провести воздуховод D63 от задней планки выноса радиатора при максимально поднятом положении выноса к выходу вариатора. Воздуховод необходимо провести по левой(по ходу движения) стороне квадроцикла, далее за двигателем к выходу вариатора(см. рис.4). Закрепить воздуховод на переходнике D63 хомутом черв.60-80, отрезать необходимую длину.



Рис.3



Рис.2



Рис.4