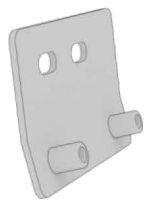
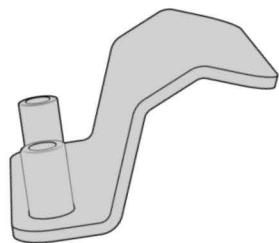


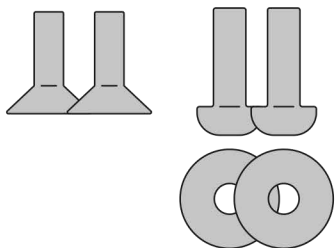
КОМПЛЕКТ КРЕПЛЕЖА



Передний кронштейн
1 шт.



Задний кронштейн
1 шт.

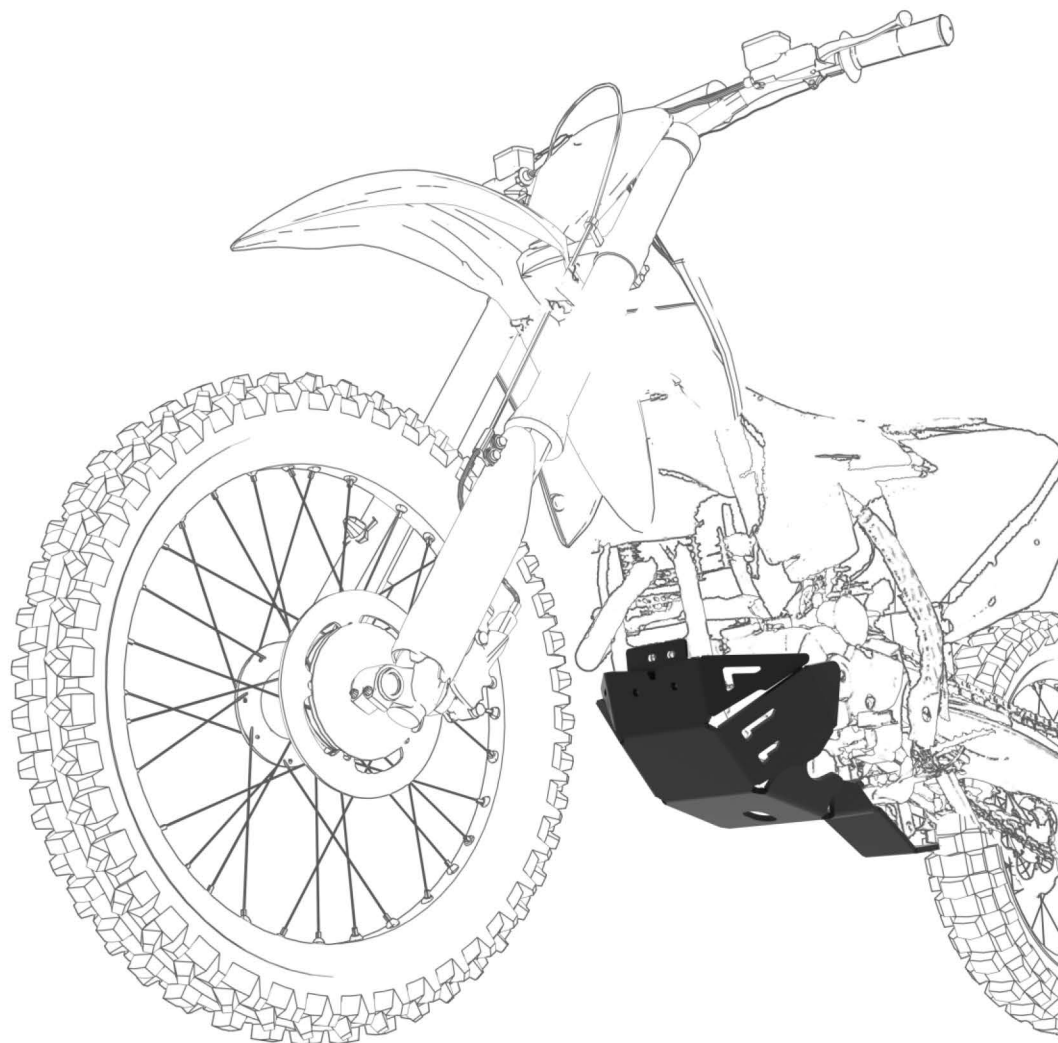


Винт M8x30 DIN 7991
2 шт.

Винт M8x30 ISO 7380-1
2 шт.

Шайба 8 DIN 9021 (увеличенная)
2 шт.

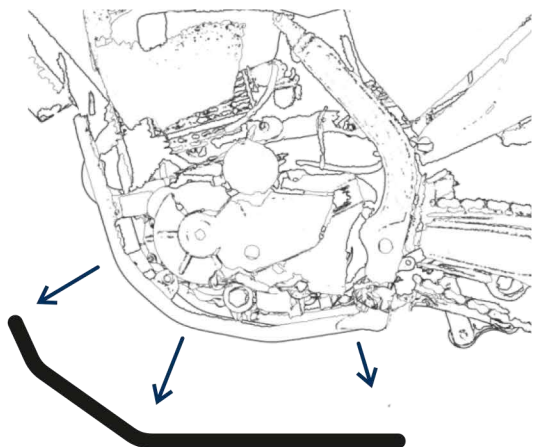
PLASTIC SKID PLATE GR7 F300A



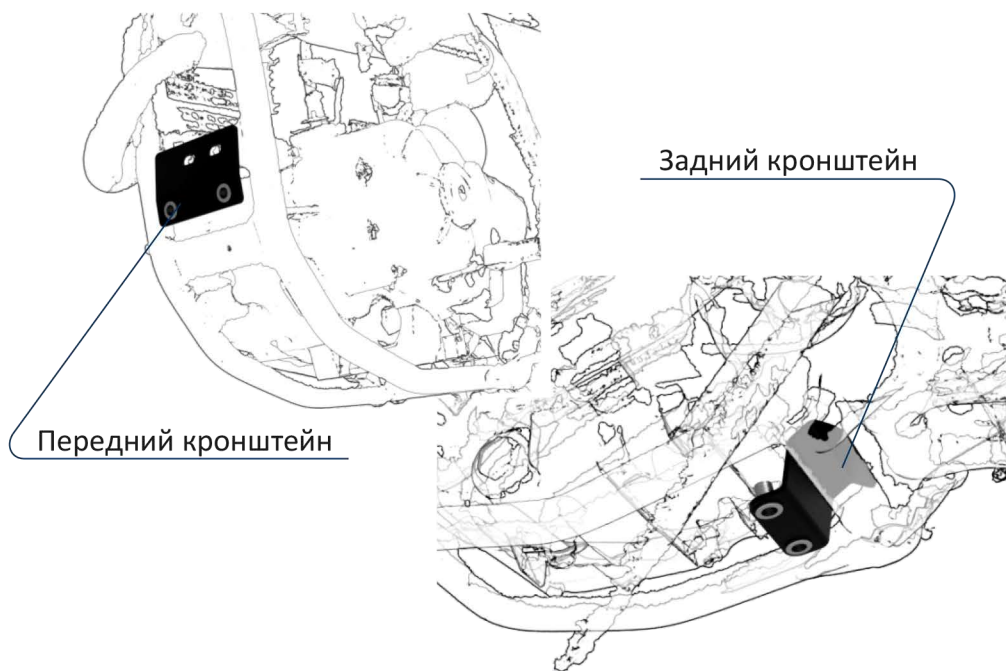
Артикул: K.8318.1
Марка: GR
Модель: GR7F300A
Год: 2024
Материал: ПЭНД 8 мм

ИНСТРУКЦИЯ ПО УСТАНОВКЕ

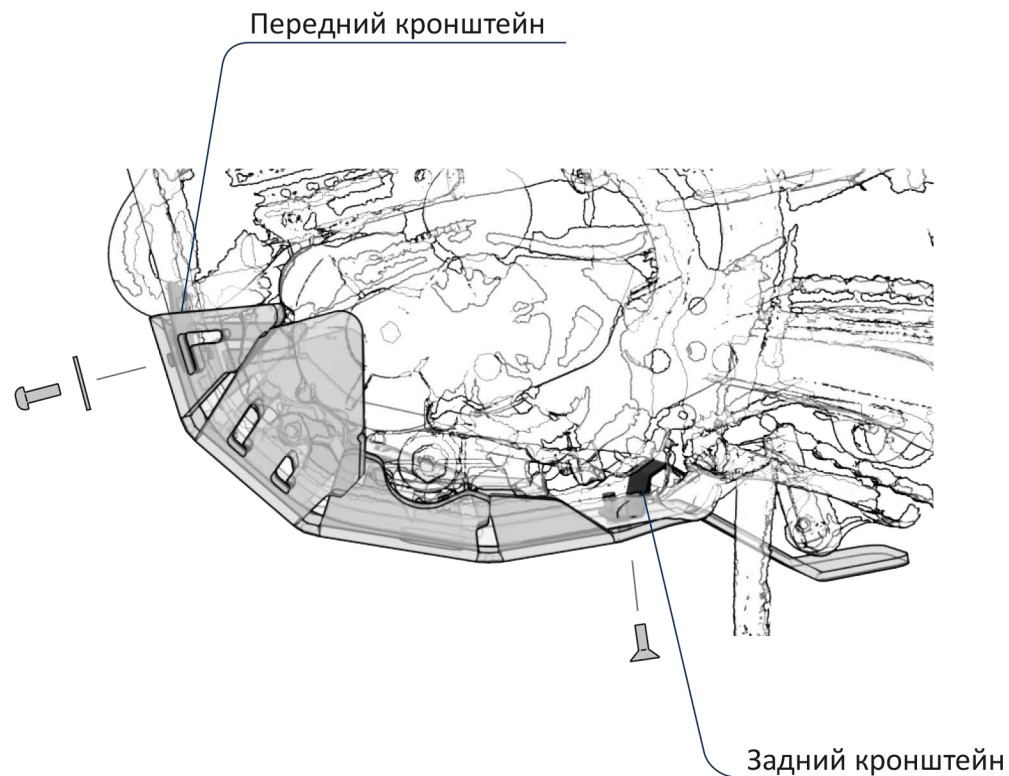
1. Демонтировать штатную защиту, если она имеется



2. Снять передние винты крепления кронштейна двигателя к раме, установить передний кронштейн защиты, установить винты крепления кронштейна двигателя на место. Завести задний кронштейн за раму.



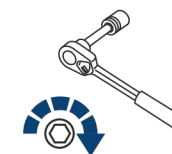
3. Придерживая кронштейны установить и зафиксировать защиту используя винты из комплекта. Убедитесь что защита плотно прилегает к раме.



НЕОБХОДИМЫЙ ИНСТРУМЕНТ



S5



10 Nm